

物件名	下鴨西半木町 貸家	完成年月	築不詳
所在地	京都市 左京区下鴨西半木町33-4		
交通	地下鉄北大路駅750m・市バス植物園前250m	階数	2階
構造	木造瓦葺	戸数	1戸(連棟)
部屋タイプ	6K+納戸(庭付)	備考	
間取り	図面参考(延床面積 約124㎡)	【重要事項】 ※定期賃貸借契約	
賃料	120,000円		
共益費	実費		
契約期間	3年		
敷金	150,000円		
礼金	200,000円		
その他費用	・損契約期間内は、損害(火災)保険加入要		

設備	・浴室 ・便所 ・キッチン ・給湯・上、下水、都市ガス、電気
----	--------------------------------

入居対象	男・女・一般・学生・夫婦・子供・単身者				
契約時 必要書類	<table border="1"> <tr> <td>契約者</td> <td>住民票及び顔写真(入居者全員)・社会保険証・身分証明(運転免許証、パスポート等)</td> </tr> <tr> <td>保証人:1名</td> <td>印鑑証明・実印・身分証明(運転免許証、パスポート等) *原則、ご身内をお願いします。</td> </tr> </table>	契約者	住民票及び顔写真(入居者全員)・社会保険証・身分証明(運転免許証、パスポート等)	保証人:1名	印鑑証明・実印・身分証明(運転免許証、パスポート等) *原則、ご身内をお願いします。
契約者	住民票及び顔写真(入居者全員)・社会保険証・身分証明(運転免許証、パスポート等)				
保証人:1名	印鑑証明・実印・身分証明(運転免許証、パスポート等) *原則、ご身内をお願いします。				

### 空室状況

間取	号室:向	賃料	共益費	敷金/礼金	設備	入居可能日
6K+納戸		12	上記	上記		3月上旬

【備考】

丸吉住宅 TEL075-761-8161 / fax075-771-2493

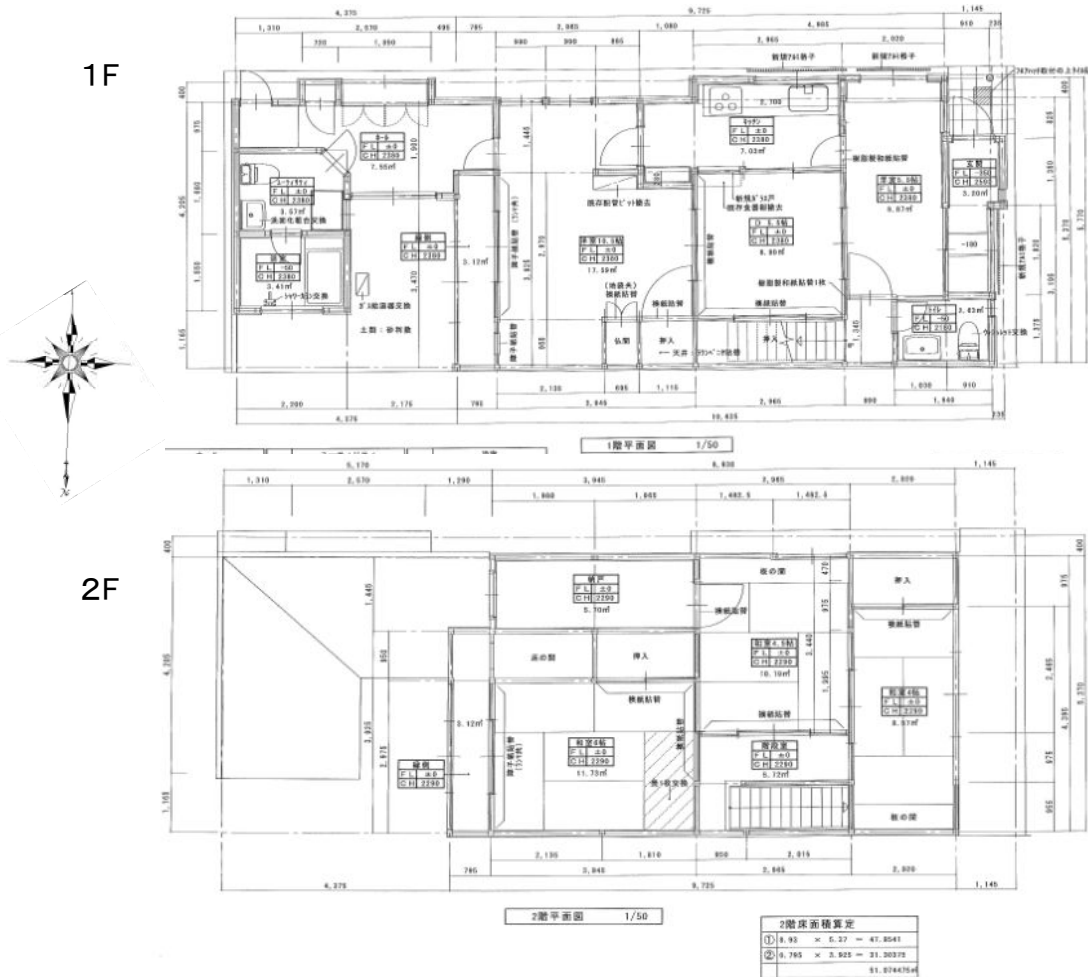
## 重要事項説明

所有者 (賃貸人と同じ)	氏名	
	住所	【連絡先】丸吉住宅 TEL075-761-8161

【設備】 ・電気(関西電力) ・ガス(都市ガス) ・上下水道完備(公営)・

### ■図面■

植物園の南300m  
閑静な住宅街



### 特記事項

2019年2月末頃 完成予定

### 位置図



### 写真

